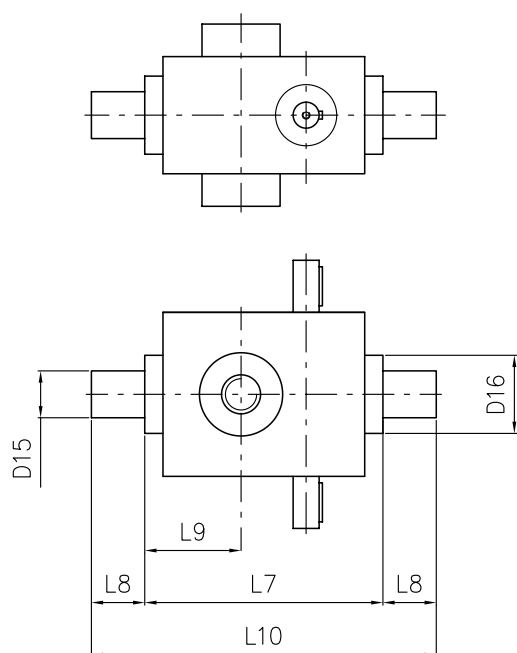


## Příčné čepy pro naklápění

Účel tohoto prvku je velmi podobný, jako je tomu v případě PO. Dva příčné čepy jsou uchyceny k tělesu převodovky za účelem možnosti montáže výkyvného mechanismu. Z určitých hledisek je toto řešení výhodnější než kryt s výkyvnou koncovkou. Kombinace montáže příčných čepů a koncovky s okem nedává automaticky zařízení funkci spojovacího ramena. Nepřenáší příčné zatížení. K převodovkám mohou být přímo připojeny motory. Přehled rozměrů je uveden v následující tabulce.

Nekompatibilita: **série ALEPH – vel. 183, 10012, 12014, 14014, 16016, 20018, 25022, PO – SP**



	Rozměry [mm]						
	Vel. 204	Vel. 306	Vel. 407	Vel. 559	Vel. 7010	Vel. 8010	Vel. 9010
<b>D15</b> Ø	25	30	40	50	55	60	65
<b>D16</b> Ø	55	60	70	80	95	95	100
<b>L7</b>	125	180	225	261	310	310	350
<b>L8</b>	30	35	45	55	60	60	65
<b>L9</b>	50	72,5	90	103	130	130	140
<b>L10</b>	185	250	315	371	430	430	480
<b>Provedení XP*</b>							

\*Provedení XP : verze vyráběné také z nerezové oceli  
Neuvedené rozměry lze nalézt na stranách 96–99